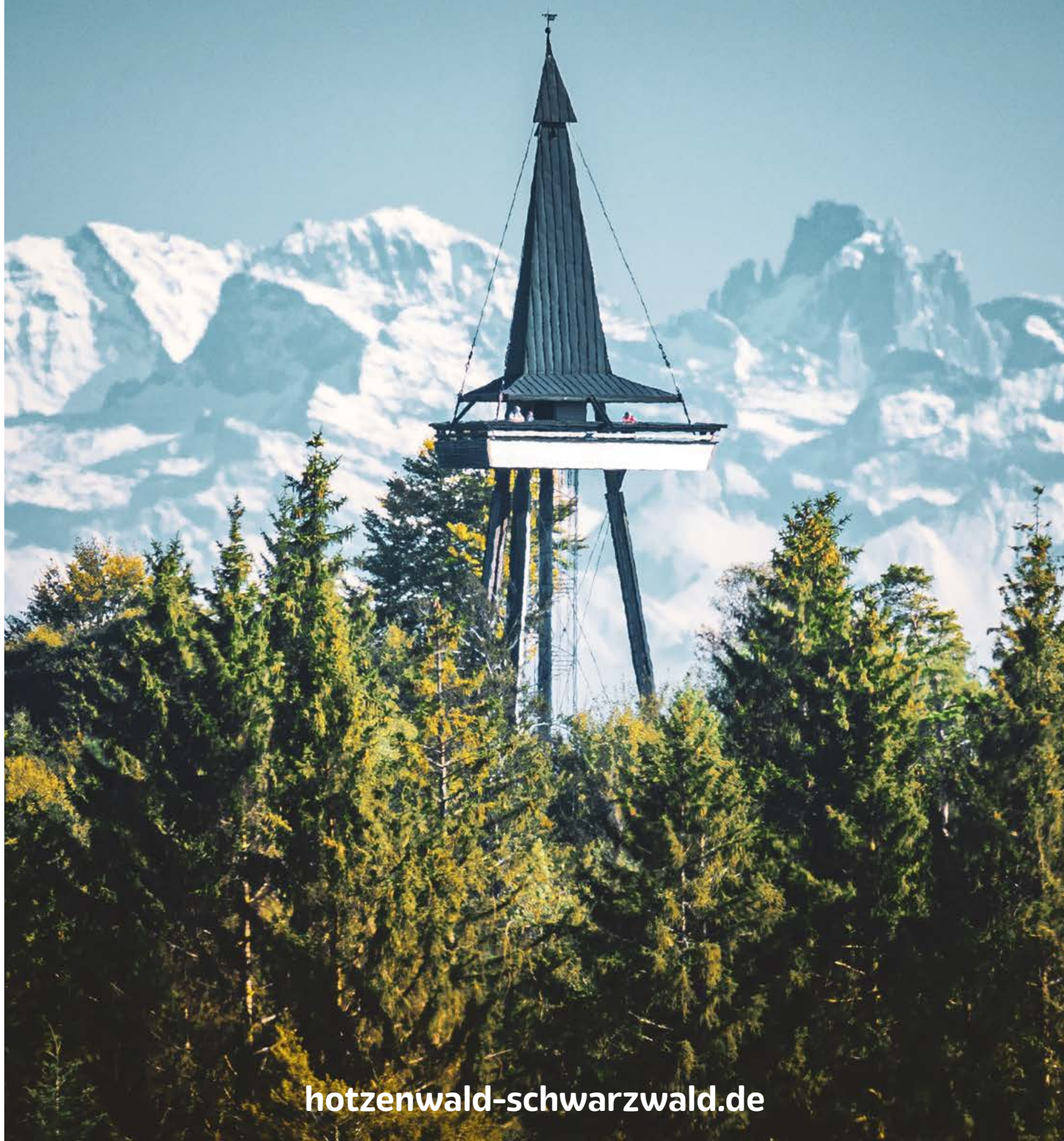


GAST-  
GEBER  
2025

# HOTZENWALD

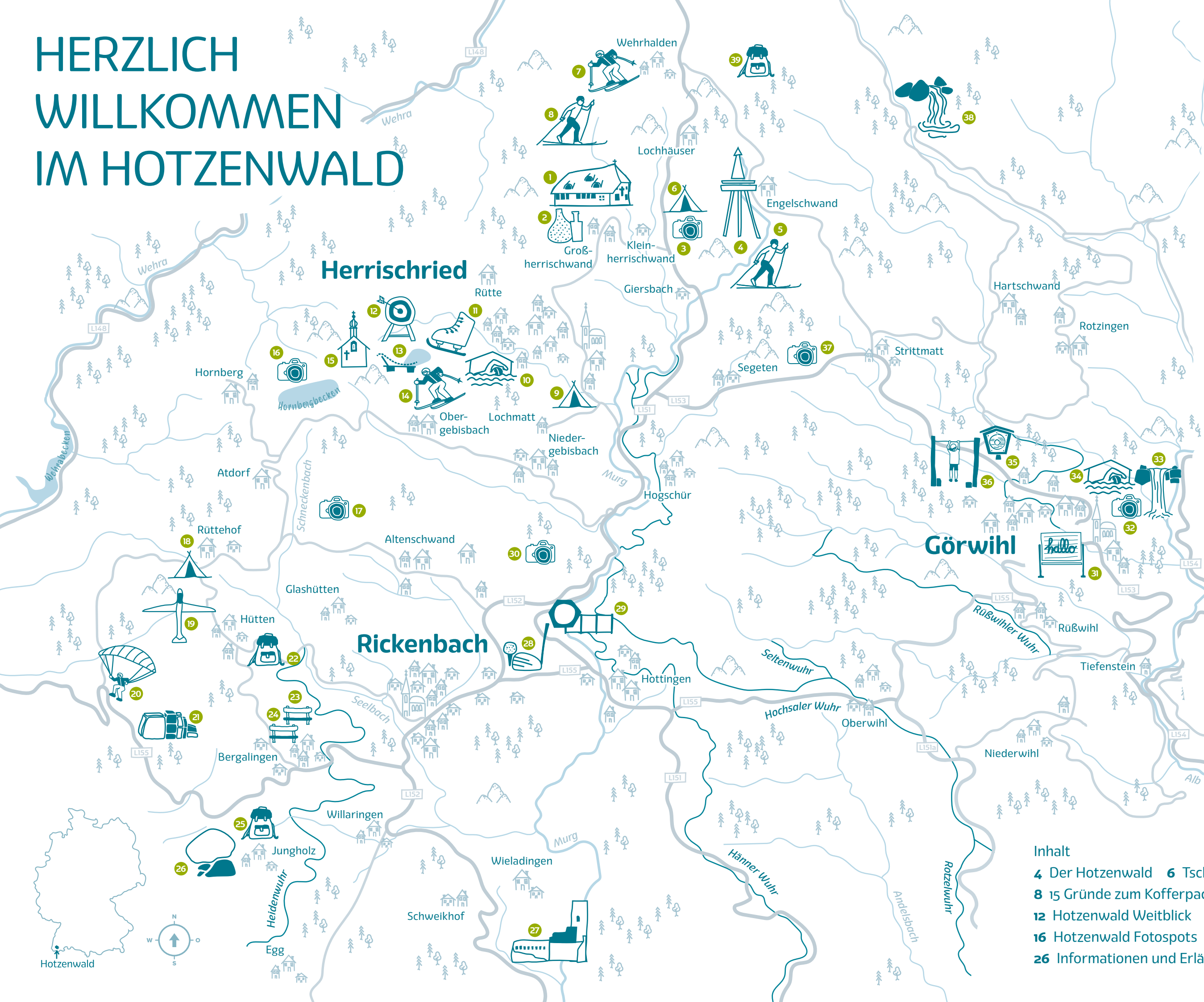
FÜR NATURLIEBHABER



[hotzenwald-schwarzwald.de](http://hotzenwald-schwarzwald.de)



# HERZLICH WILLKOMMEN IM HOTZENWALD



## Highlights

- 1 Freilichtmuseum Klausenhof S. 7+14
- 2 Glaswerkstatt S. 7
- 3 Gugelturm S. 7
- 4 Gugelstüble am Gugelturm S. 7+10
- 5 Langlauf S. 7
- 6 Jugendzeltplatz
- 7 Skilift Wehrhalden S. 7
- 8 Nordic-Aktiv-Zentrum S. 7
- 9 Campingplatz Lochmatt
- 10 Hallenbad Herrischried
- 11 Eissporthalle Herrischried S. 7
- 12 HWS Sport- & Erlebniswelt
- 13 Freizeitzentrum
- 14 Skilifte Herrischried S. 7
- 15 Ödlandkapelle
- 16 Fotospot Hornbergbecken
- 17 Fotospot Abhau
- 18 Camping Rüttehof
- 19 Segelflugplatz S. 10
- 20 Gleitschirmfliegen
- 21 Wallmauer
- 22 Wuhrenwanderung S. 5
- 23 Eichhörnchenplatz
- 24 Panoramaplatz
- 25 Hotzenpfad S. 5
- 26 Solfelsen S. 10
- 27 Burgruine Wieladingen
- 28 Golfclub Rickenbach
- 29 Energiemuseum S. 14
- 30 Fotospot Totenbühl
- 31 Heimatmuseum Görwihl S. 12
- 32 Fotospot Aussichtsbänken
- 33 Höllbachwasserfälle S. 10
- 34 Aquihl Hallenbad Görwihl S. 7
- 35 Vogellehrpfad Görwihl S. 5
- 36 Fitparcours Görwihl
- 37 Fotospot Panoramatafel
- 38 Krai-Woog-Gumpen S. 4+10
- 39 7 Moore Weg S. 5

## Inhalt

- 4** Der Hotzenwald    **6** Tschüss Langeweile  
**8** 15 Gründe zum Kofferpacken    **10** Hotzenwald Relax  
**12** Hotzenwald Weitblick    **14** Blick in lebendige Zeiten  
**16** Hotzenwald Fotospots    **17** Hotzenwald Gastgeber  
**26** Informationen und Erläuterungen





## DER HOTZENWALD

**ECHT. UNERWARTET. UNVERGESSLICH.**



Im Hotzenwald prallen Welten aufeinander: Weitläufige sonnige Hochplateaus treffen auf schroffe mystische Schluchten, Stille trifft auf Naturgewalt. Es erwartet Sie keine glattgebügelte Postkartenidylle, sondern eine Region voller Ecken und Kanten – genau wie ihre Bewohner. Erleben Sie eine Region im Wandel, die sich auf ihre Wurzeln besinnt. In dieser Welt ist Authentizität kein Schlagwort, sondern gelebter Alltag.

Der Hotzenwald ist kein Freilichtmuseum, sondern ein Ort zum Leben, Arbeiten und ja, auch zum Urlauben.



Besonders Wanderfreunde kommen hier auf ihre Kosten. Unser neuer Wanderflyer, erhältlich ab Frühjahr 2025, führt Sie zu den schönsten Wegen und versteckten Schätzen unserer Region.

5

Lassen Sie sich vom **25** Hotzenpfad verzaubern, der als Premiumweg ausgezeichnet ist und Sie zu beeindruckenden Naturdenkmälern führt. Auf dem neu gestalteten **39** 7 Moore Weg können Sie die faszinierende Welt der Moorlandschaften erkunden. Für Naturliebhaber bietet der **35** Vogellehrpfad entlang einer malerischen Hotzenwälder Wuhre spannende Einblicke in die heimische Vogelwelt. Genießen Sie entspannte Wanderungen entlang der historischen Wuhren **22**, die einst für die Bewässerung und den Betrieb von Triebwerken unverzichtbar waren und heute eine idyllische Kulisse bieten. Für ein außergewöhnliches Abenteuer empfehlen wir den SÄK-HOTZEN-TREK, der in sechs Tagesetappen die charmante Altstadt von Bad Säckingen mit der unberührten Natur des Hotzenwaldes verbindet.

Machen Sie sich bereit für ein Wandererlebnis der besonderen Art. Der Hotzenwald lädt ein, seine versteckten Schätze zu entdecken, Sie zu überraschen und zu begeistern! Also, worauf warten Sie noch?

MIT IHREM BESTI  
← AM KRAI-WOOG-GUMPEN





## Highlights gegen Langeweile im Überblick

- 28 Golfclub Rickenbach
- 34 Aquihl Hallenbad
- 2 Glasbläser Dirk Bürklin
- 1 Freilichtmuseum Klausenhof
- 3 Gugelturm
- 4 Gugelstüble
- 11 Eissporthalle
- 14 Pisten in Herrisried
- 7 Pisten in Wehrhalden
- 8 Nordic-Aktiv-Zentrum

EISTANZ DELUXE:  
← FREESTYLER  
ZAUBERT

Langeweile? Nicht im Hotzenwald. Diese malerische Region bietet eine Fülle an Möglichkeiten, Ihren Urlaub aktiv und abwechslungsreich zu gestalten.

Starten Sie den Tag sportlich auf dem **Golfplatz Rickenbach**. Dieser 18-Loch-Platz ist nicht nur für erfahrene Golfer attraktiv, sondern bietet ideale Bedingungen für alle, die ihren Schwung perfektionieren möchten. Die abwechslungsreiche Anlage fordert Kondition, belohnt Sie jedoch mit atemberaubenden Panoramablicken.

Im **Aquihl Hallenbad** finden sowohl Familien als auch Ruhesuchende genau das, was sie brauchen. Dank eines hydraulisch gesteuerten Hubbodens lässt sich die Wassertiefe individuell anpassen – ideal für Kinder oder Schwimmanfänger. Ein Tag voller Badespaß ist garantiert, und für ein Extra an Entspannung sorgt der Warmbadetag, der jeden Montag stattfindet.

Kulturinteressierte sollten sich einen Besuch beim **Glasbläser Dirk Bürklin** nicht entgehen lassen. Seine Werkstatt liegt direkt gegenüber dem **Freilichtmuseum Klausenhof**. Hier lassen sich Stunden voller traditioneller Handwerkskunst und Geschichte verbringen. Bürklin selbst führt die Jahrhunderte alte Glasmachertradition fort, die tief im Hotzenwald verwurzelt ist. Es ist ein besonderes Erlebnis, ihm bei der Arbeit zuzusehen und mitzuerleben, wie aus glühender Masse kunstvolle Glasobjekte entstehen. Der Klausenhof, nur wenige Schritte entfernt, gibt Ihnen zusätzlich die Gelegenheit, in die

Geschichte der Region einzutauchen. Dieses liebevoll erhaltene Museum zeigt das Leben und Arbeiten der Menschen im Hotzenwald vor Hunderten von Jahren.

Für ein Gefühl von Heimat und Geborgenheit sorgen die Ehrenamtlichen des Schwarzwaldvereins, die im Sommer am **Gugelturm** selbst gemachten Kuchen im **Gugelstüble** anbieten – wie bei Oma zu Hause. Nach einem kurzen Aufstieg von 90 Stufen eröffnet sich ein grandioser Rundblick über den Hotzenwald. Der Turm ist das ganze Jahr über geöffnet und bietet einen der schönsten Aussichtspunkte in der Region. Bitte beachten: Das Gugelstüble hat nur im Sommer geöffnet, also informieren Sie sich vorab über die genauen Öffnungszeiten.

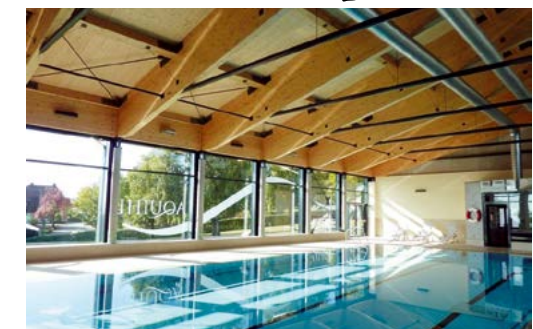
Das abwechslungsreiche Veranstaltungsprogramm sorgt das ganze Jahr über für spannende Erlebnisse. Einzigartig sind die Erntedankfeiern, die in der ganzen Region zelebriert werden. In Görwihl zieht jedes Jahr ein farbenprächtiger Festumzug durch das Dorf, während in Niederwihl mit einem mehrtägigen Fest weitergefeiert wird. Der Erntemarkt im Klausenhof im Oktober lädt dazu ein, lokale Produkte und Kunsthandwerk zu entdecken.

Erleben Sie den Winterzauber des Hotzenwalds! In der **Eissporthalle** Herrisried gleiten Sie beschwingt übers Eis. An Spieltagen verwandeln die White Stags die Halle in einen brodelnden Hexenkessel – ein Muss für Eishockeyfans! Familien finden auf den **Pisten in Herrisried** und **Wehrhalden** ihren Skispaß. Ein Highlight: Das stimmungsvolle Flutlichtfahren in Herrisried. Langläufer starten am **Nordic-Aktiv-Zentrum** in ein Paradies verschneiter Landschaften. Ob klassisch oder Skating, hier finden Sie Ihre perfekte Loipe. Krönen Sie Ihr Wintererlebnis mit einem magischen Flutlichtabend auf der Loipe. Tauchen Sie ein in unvergessliche Momente, wenn der Hotzenwald unter funkelnden Sternen erstrahlt!

Langeweile? Im Hotzenwald ein Fremdwort. Hier gibt es immer etwas zu entdecken, zu erleben und zu genießen. Also, tschüss Langeweile und hallo Abenteuer!

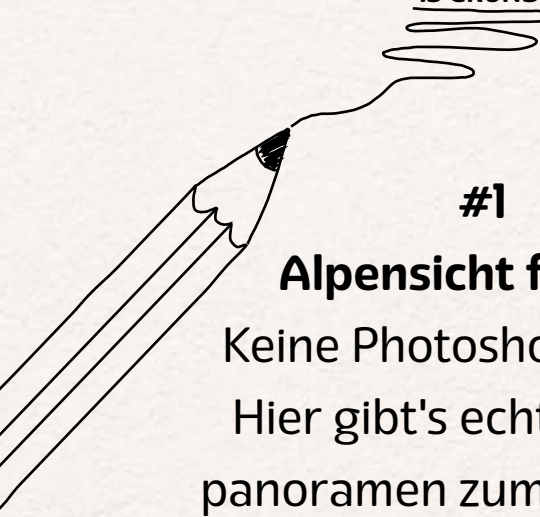


AQUIHL HALLENBAD  
← GÖRWIHL





15 GRÜNDE, WARUM SIE JETZT DIE KOFFER PACKEN SOLLTEN



#1

**Alpensicht für alle**

Keine Photoshop-Berge!  
Hier gibt's echte Alpenpanoramen zum Abheben.



#5

**Eisprinzessin oder Eishockey-Held?**

In der Eishalle entscheiden Sie, wer Sie sein wollen.



#6

**Kuchen-Himmel im Gugelstüble**

Selbstgemacht und so lecker, dass eine Portion selten reicht.



#7

**Dorfleben par excellence**

Erntedank und Co.: Hier wird Gemeinschaft großgeschrieben und gefeiert.



#4

**Glasbläser-Magie live**

Handgemachte Kunstwerke, die mehr als nur heiße Luft sind.

#2  
»Landschaftsmix de luxe«  
Sanfte Hügel,  
wilde Schluchten –  
bei uns ist Mutter Natur  
noch kreativ.



#3

**Kultur-Kick gefällig?**

Guggemusik: Tradition trifft auf Ohrwurm-Power.

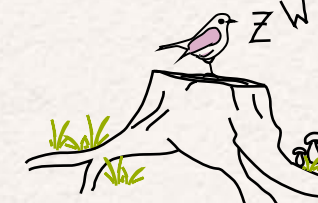
15 GRÜNDE, WARUM SIE JETZT DIE KOFFER PACKEN SOLLTEN



#9

**Perfekte Fotospots, die noch Geheimtipps sind**

Kein Gedränge, nur Sie und Ihr perfekter Schnappschuss.



#10

**Natur, die Sie ganz für sich haben**

Abseits der Touri-Massen: Hier hören Sie nur die Vögel und Ihren Atem.



#11

**Abschlag mit Wow-Faktor**

Golfen mit Alpenpanorama – wer braucht schon den Clubhausblick?

#12

**Der letzte Wuhrenwart Deutschlands**

Ein bisschen Nostalgie und ein Hauch von Heldenmut – trifft genau den Nerv.



#13

**Eiskalt erwischt**

Ein Bad im Krai-Woog-Gumpen – ein Naturerlebnis mit Coolness-Faktor.

#14

»Winterspaß im Dunkeln«  
Ob auf der Loipe oder der Piste – bei Nacht ist der Schnee noch magischer.

... und wenn Sie doch mal raus wollen:

#15

Einen Katzensprung entfernt sind Städte wie Basel und Zürich oder charmante Kleinstädterlen wie Bad Säckingen.





NEUE HÖHEN, NEUE PERSPEKTIVEN

Im Hotzenwald können Sie dem Alltag ganz leicht den Rücken kehren – einfach hoch hinaus und den Stress hinter sich lassen. Die 27 Burgruine Wieladingen ist der perfekte Spot, um über den Dingen zu stehen und einmal richtig durchzuatmen. Der 3 Gugelturm bietet Ihnen einen Panoramablick, der den Kopf freipustet und neue Energie schenkt. Und wenn Sie richtig abheben wollen, ist der 19 Segelflugplatz Ihr place to be. Hier geht's nicht nur um Höhe, sondern um dieses Freiheitsgefühl, das Sie alles vergessen lässt. Ein Perspektivenwechsel, der garantiert guttut.

WO DIE NATUR DIE ZEIT ANHÄLT

Im Hotzenwald gibt es Orte, die so magisch sind, dass diese Sie sofort zur Ruhe kommen lassen. Der 26 Solfelsen: Ein echter Hingucker, der direkt entschleunigt. Am 38 Krai-Woog-Gumpen können Sie das plätschernde Wasser auf sich wirken lassen – perfekt, um einfach mal die Seele baumeln zu lassen. Die 33 Höllbachwasserfälle sind das Nonplusultra für Naturfans: Wild, kraftvoll und doch beruhigend. Diese Spots lassen Sie die Natur in vollen Zügen genießen.

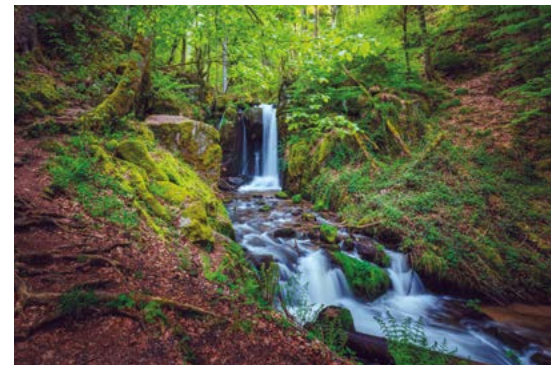
FROSTKLARE AUSZEITEN

Im Hotzenwald hüllt der Winter die Landschaft in kristallene Stille. Wo die Natur ihre ruhigste Seite zeigt, finden Besucher Momente der Klarheit und Besinnung. Während in der Ferne das sanfte Gleiten von Skiläufern und Langläufern zu erahnen ist, lädt die unberührte Schneelandschaft zu meditativen Spaziergängen ein, die Körper und Geist in Einklang bringen.

10



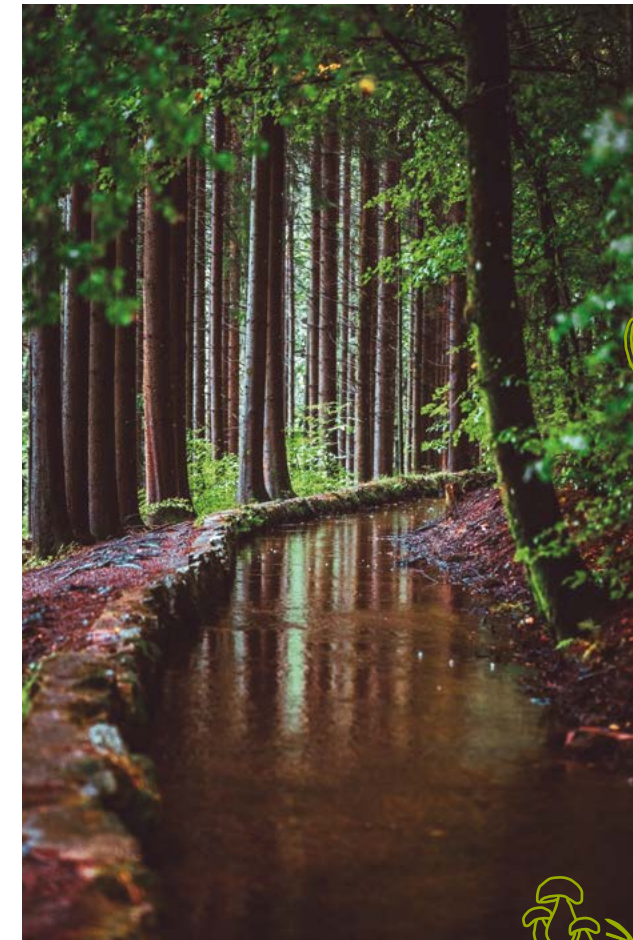
HOTZENWALD  
IM WINTERKLEID



LAUSCHPAUSE AM  
HÖLLBACHWASSERFALL



MORGENSPAZIERGANG IM  
NEBEL: HERRISCHRIED RUFT

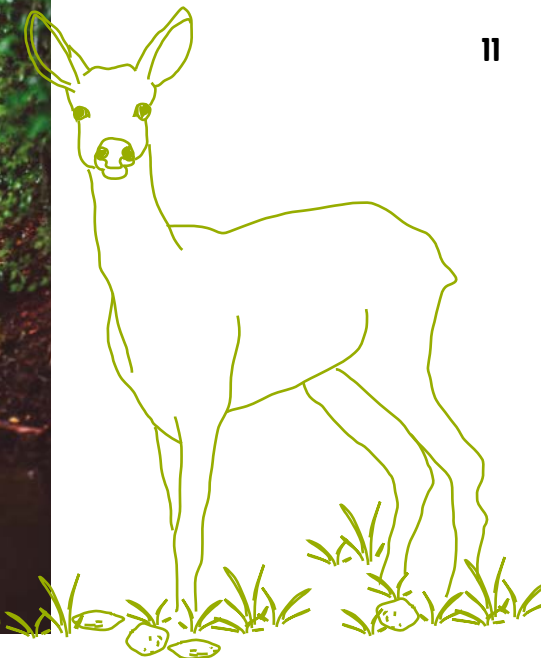


AN DER WUHRE



GÖTTLICH!  
DIE ÖDLANDKAPELLE

Hier geht's nicht nur um Höhe, sondern um dieses Freiheitsgefühl, das Sie alles vergessen lässt.



11

Wo die Natur ihre ruhigste Seite zeigt, finden Besucher Momente der Klarheit und Besinnung.



PERFERTE HALTUNG!

Unsere Wander-  
highlights finden Sie  
im Tourenportal der  
FerienWelt  
Südschwarzwald.





Hotzenwälder Naturgedanken:  
 Willkommen in einer Region,  
 die Verantwortung mit  
 Lebensfreude verbindet.



Entdecken Sie den Hotzenwald, wo Verantwortung und Lebensqualität Hand in Hand gehen. In Herrischried ist Fairness mehr als ein Schlagwort, und Rickenbach folgt diesem Vorbild auf dem Weg zur **Fairtrade-Gemeinde**. Als Teil einer weltweiten Bewegung wird Nachhaltigkeit nicht nur gepredigt, sondern gelebt. Im lokalen Handel und der Gastronomie wurden Verbündete gefunden, die Fairtrade-Produkte anbieten und verwenden.

Für Feinschmecker bietet der Hotzenwald ein wahres Paradies an regionalen Produkten. Frisch, handgemacht und mit Liebe zubereitet – hier schmecken Sie den Unterschied. Entdecken Sie die Vielfalt unserer lokalen Spezialitäten und unterstützen Sie unsere engagierten Regionalvermarkter. Ein besonderes Highlight erwartet Sie jeden ersten Freitag im Monat von April bis Oktober: Auf dem Gelände des Freilichtmuseums Klausenhof findet nachmittags unser charmanter **Regionalmarkt** statt. Hier finden Sie eine große Auswahl an hochwertigen Produkten aus der Region – von duftenden Backwaren über saisonales Obst und Gemüse bis hin zu handwerklichen Köstlichkeiten. Vorsicht: Suchtgefahr!

Im Hotzenwald setzen wir auf eine ganzheitliche Herangehensweise an Nachhaltigkeit, die auch Bildung einschließt. Unsere Region ist stolz darauf, Kindern und Jugendlichen von klein auf ein tiefes Verständnis für unsere einzigartige Natur und reiche Kultur zu vermitteln. In einigen unserer Gemeinden finden Sie sogar Naturparkschulen und -kindergärten, die diesen Ansatz besonders intensiv verfolgen. Dieses Engagement trägt dazu bei, dass die lebendigen Traditionen und die wunderschöne Landschaft des Hotzenwalds auch in Zukunft für Einheimische und Besucher erlebbar bleiben.

Kennen Sie KONUS – Ihre Eintrittskarte zu umweltfreundlicher Mobilität? Mit der **KONUS-Gästekarte** genießen Sie als Gäste der Gemeinden Herrischried und Rickenbach kostenlose Fahrten in Bussen und Bahnen durch den gesamten Schwarzwald. Von Pforzheim bis Basel, von Karlsruhe bis Waldshut: Erkunden Sie die Region bequem und ohne Parkplatzsorgen. Ein kleiner Beitrag zum Klimaschutz, der Ihren Urlaub noch entspannter macht.

Erleben Sie den Hotzenwald, wo traditionelle Werte und zukunftsorientiertes Denken eine harmonische Einheit bilden. Hier können Sie mit gutem Gewissen genießen, entdecken und sich inspirieren lassen.

12



KUNSTSTÜCKCHENMARKT  
 AM KLAUSENHOF



REGIONALE KÖSTLICHKEITEN  
 BEIM ERNTEMARKT



GLASBLÄSER  
 DIRK BÜRKLIN

13



UMWELTFREUNDLICH UNTERWEGS





## Zeitzeugen im Überblick

- 1
- Freilichtmuseum Klausenhof
- 31
- Heimatmuseum Görwihl
- 29
- Energiemuseum Rickenbach



↑  
SALPETERER-SIEDEREI IM  
HEIMATMUSEUM GÖRWIHL



←  
ENERGIEMUSEUM  
RICKENBACH

Im Hotzenwald, wo sich Hügel und Täler wie eine Achterbahn aneinanderreihen, erwartet Sie eine Reise durch die Zeit, die alles andere als langweilig ist. Drei außergewöhnliche Museen laden Sie ein, in die Vergangenheit einzutauchen und den unbeugsamen Geist dieser Region zu spüren.



Starten wir unsere Zeitreise im **Freilichtmuseum Klausenhof**. Hier begegnen Sie dem legendären Heide-wiebli – einer Frau, die heute vermutlich ihre eigene Late-Night-Show hätte! Geboren 1799, brachte sie mit ihrem losen Mundwerk selbst die härtesten Kerle zum Schweigen. Stellen Sie sich vor, wie sie mit funkelnden Augen und spitzer Zunge durch die Wirtsstuben zog, ihre Geschichten mit jedem Schluck Wein pikanter wurden und die Männer sprachlos zurückließen.

14

Im Klausenhof erfahren Sie nicht nur, wie man mit Humor die Widrigkeiten des Lebens meistert, sondern auch, wie der Alltag in einem echten Hotzenhaus aussah – von der rauchigen Küche bis zum knarrenden Dachboden. Doch das ist noch nicht alles. Hier treffen Sie auch auf den Salpeterer Michael Eckert aus Herrischried. Erleben Sie hautnah, wie es sich anfühlt, für seine Rechte einzustehen, wenn alle Chancen gegen einen stehen. Lauschen Sie seinen fesselnden Geschichten über den Kampf für Freiheit und Gerechtigkeit. Vielleicht entdecken Sie dabei ja den Rebellen in sich selbst? Diese lebendigen Begegnungen machen die Vergangenheit greifbar und zeigen Ihnen, dass Geschichte alles andere als verstaubt ist.

Weiter geht's zum **Heimatmuseum Görwihl**, wo Sie in die Zeit der Salpeterer eintauchen. Stellen Sie sich vor: Bauern, die mit Stallmist die Revolution anzettelten! Klingt verrückt? Genau das machten die Salpeterer vor fast 300 Jahren. In der nachgebauten Salpeterer-Siederei können Sie nachvollziehen, wie aus dem unscheinbaren Kalksalpeter der Zündstoff für einen Freiheitskampf wurde. Kratzen Sie selbst an den nachgebildeten Stallwänden und fühlen Sie sich wie ein Rebell des 18. Jahrhunderts. Hier erfahren Sie auch, warum der Kampf dieser mutigen Hotzenwälder bis heute nachhallt.



Im **Energiemuseum Rickenbach** erleben Sie, wie die findigen Hotzenwälder die Kraft des Wassers zähmten. Von klappernden Mühlen bis zu summenden Turbinen – hier sehen Sie, wie aus plätschernden Bächen echte Kraftpakete wurden und die Ingenieurskunst vergangener Tage den Weg für moderne Technologien ebneten. Wussten Sie, dass heute noch 14 Kleinkraftwerke im Schwarzwald betrieben werden? Verwandeln Sie sich in einen Energiepionier und verstehen Sie, wie man die Kraft der Natur nutzt, ohne ihr zu schaden. Wer weiß – vielleicht inspiriert Sie das zu Ihren eigenen umweltfreundlichen Ideen?



Der Hotzenwald: eine Region, die mit ihrer Widerstandskraft, ihrem Erfindungsreichtum und ihrem unverwechselbaren Charakter überrascht. Hier treffen Tradition und Fortschritt aufeinander, hier verschmelzen Landschaft und Menschengestalt zu etwas ganz Besonderem.

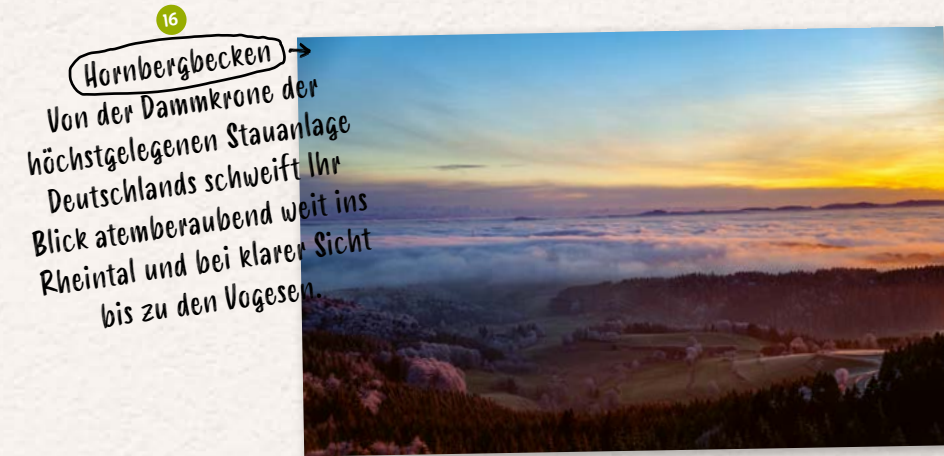
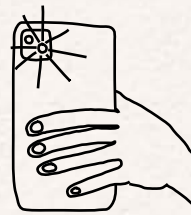
Und glauben Sie uns, das ist  
alles andere als staubtrockene  
Geschichtsvermittlung!



15



Besondere Plätze lassen nicht nur Fotografenherzen höherschlagen. Kamera oder Smartphone gezückt? Dann auf zu unseren schönsten Aussichtspunkten!

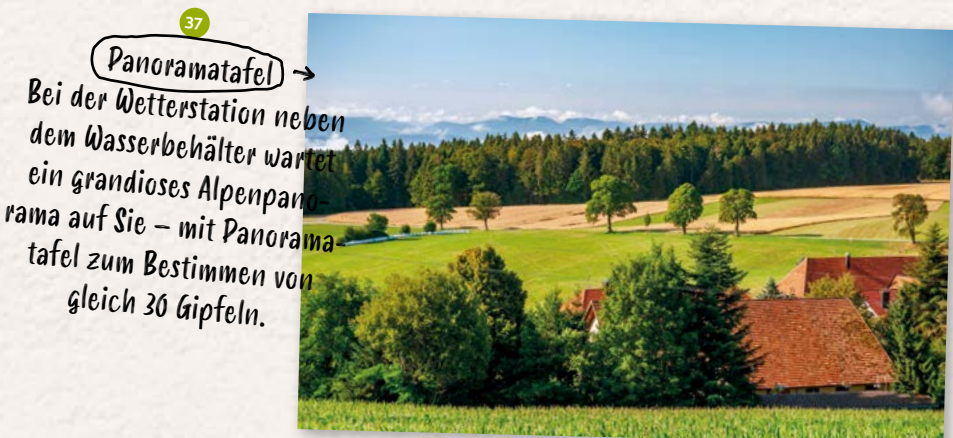


**16**  
**Hornbergbecken**  
Von der Dammkrone der höchstgelegenen Stauanlage Deutschlands schweift Ihr Blick atemberaubend weit ins Rheintal und bei klarer Sicht bis zu den Vogesen.

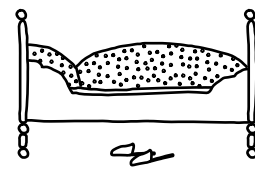
16



**30**  
**Totenbühl**  
Die malerisch gelegene Marienkapelle verzaubert nicht nur mit ihrer besonderen Atmosphäre, sondern auch mit einem traumhaften Rundumblick in die Hotzenwälder Landschaft.



**37**  
**Panoramatafel**  
Bei der Wetterstation neben dem Wasserbehälter wartet ein grandioses Alpenpanorama auf Sie – mit Panoramatafel zum Bestimmen von gleich 30 Gipfeln.



Genuss und Gastlichkeit im Hotzenwald: Ihre perfekte Auszeit beginnt hier.



Landgasthof Kranz



17

**Herzlich Willkommen im idyllischen Segeten. Hier wird die Familientradition seit 1823 gepflegt und gelebt.**

Gemütlicher Gasthof, komfortable Fewos in verschiedenen Größen, Doppelzimmer und Einzelzimmer. Hier finden Sie Entspannung und Erholung! Gutbürgerliche Küche mit Produkten aus heimischer Landwirtschaft. Hausmacher- und Wildspezialitäten aus heimischer Jagd, gepflegte Weine, Lasser-Biere.

**Montag, Dienstag und Mittwoch Ruhetag**

Typ	Sterne	qm	max Pers.	Preis (€) pro Tag/2 Pers.	weitere Pers. (€)
4xA	--	38	2	65	--
6xB	--	65	4	85	10
1xC	--	100	6	115	10

	Preis (€) pro Tag/Pers. (inkl. Fr.)	HP (€)	VP (€)
4 DZ/Du/WC	60	23	--
als EZ/Du/WC	75	23	--



**Josefa Leber-Späne**  
Segeten 17, 79733 Görwihl-Segeten  
T 07764 216 oder 07764 91013 oder 07764 6500  
landgasthof-kranz@gmx.de • landgasthof-kranz.com



Gasthaus zum Ochsen



Willkommen  
im Gasthaus  
Ihrer Träume!

Herzliche Gastfreundschaft, köstliche Küche und unvergessliche Erlebnisse erwarten Sie.

Gepflegtes Restaurant mit frisch zubereiteten regionalen Gerichten und Spezialitäten. Prachtvoller Wintergarten und rustikale Scheffelstube. Saal für Gesellschaften bis 70 Personen mit gastfreundlicher und familiärer Atmosphäre. Große Sonnenterrasse und großer Parkplatz.

Weitere Infos siehe Website.

	Preis (€) pro Tag/Zimmer
6 EZ/Du/WC	45
8 DZ/Du/WC	75
1 Familienzimmer für 4 Pers.	150

Frühstück zzgl. 10 € pro Person. HP und VP auf Anfrage



Ochsen GmbH  
Hauptstraße 14, 79737 Herrischried  
T 07764 9331515, +41 76 2110202  
info@zum-ochsen-herrischried.de  
zum-ochsen-herrischried.de



Alemannenhof Hotel Engel

	Preis (€) pro Tag/Pers. (inkl. Fr.)		HP (€)	VP (€)
	1-3 ÜN	ab 4 ÜN		
33 DZ/Du/WC	62,50	57,50	30	--
als EZ/Du/WC	85	80	30	--



Restaurant und Risorante.  
Bus-Gruppen.  
Biker - Wanderer.  
Festsaal mit Bühne.  
Seminar - Trainingslager.

Giorgio Puglisi  
Hauptstraße 6, 79736 Rickenbach  
T 07765 92010  
engel@alemannenhof.com  
alemannenhof.com

Pension Sonne

	Preis (€) pro Tag/Pers. (inkl. Fr.)		
	1 Pers.	2 Pers.	3 Pers.
4 EZ/Du/WC	40	--	--
2 DZ/Du/WC	50	35	--
1 Ap./Du/WC	--	37	30

Preise inkl. Frühstück und Kurtaxe



Unser historisches Gebäude aus dem Jahr 1764 lädt Sie mit 7 modern ausgestatteten Fremdenzimmern zum Verweilen ein.  
Wir freuen uns auf Ihren Besuch!

Inhaber Rolf King  
Hohlgasse 1, 79736 Rickenbach-Hottingen  
T 07765 9185920  
sonnerickenbach@t-online.de  
www.sonnerickenbach.de

Haus am Wald | Pension für Nichtraucher



	Preis (€) pro Tag/Pers.		HP (€)	VP (€)
	1 ÜN	2-6 ÜN ab 7 ÜN		
1 EZ/Du/WC	45	39	34	--
4 DZ/Du/WC*	45	39	34	--

Inkl. Frühstück und TV-Raum.  
\*Bei Belegung mit 2 Personen



Familie Sigrun Reiche  
Jurablick 4, 79736 Rickenbach-Egg  
T 07761 92430  
info@pension-haus-am-wald.de  
pension-haus-am-wald.de

Pension Hauber

	Preis (€) pro Tag/Pers. (ohne Fr.)				
	3 EZ/Du/WC	4 DZ/Du/WC			
	40	45			
Typ	Sterne	qm	max Pers.	Preis (€) Tag/2 Pers.	weitere Pers. (€)
10xB	--	40	3	49	5



Ruhige, helle Zimmer und Appartements mit Balkon, kostenlosem WLAN, Badezimmer, Bettwäsche, Handtücher und auf Wunsch auch mit ausgestatteter Küche. Direkt in der Dorfmitte mit Einkaufsmöglichkeiten und Restaurants. Eigene Metzgerei mit 24/7 FoodBox nebenan. Wir freuen uns, Sie als Gäste zu begrüßen.

Jean und Katja Hauber  
Hauptstraße 14/1, 79737 Herrischried  
Tel 07764 9335940  
info@pension-hauber.de  
pension-hauber.de

Ferienhaus Wehrhalden



	Preis (€) pro Tag/Pers.		auch ohne Fr. mögl.
	bis 2 ÜN	ab 3 ÜN	
3x3-B.-Zi./Du/WC	42	32	-4 €
als DZ	42	32	-4 €
als EZ	52	42	-4 €

Kinderermäß. im Elternzimmer, unter 6 J. frei, unter 10 J. 50 %, unter 16 J. 30 %, Hund 6 €



Sieglinde Frommherz  
Höfstraße 22, 79737 Herrischried-Wehrhalden  
T 07764 932734  
info@ferienhaus-wehrhalden.de  
ferienhaus-wehrhalden.de

Haus Elfriede

\*\*\*

Typ	Sterne	qm	max Pers.	Preis (€) für 2 Pers.	weitere Pers. (€)
1x3C	3	128	4	52	10



Dorfstraße 10, 79736 Rickenbach-Hottingen

Stilvoll renoviertes Hotzenwälderhaus, Südlage, Waldnähe, Nähe zur Murgtalwanderung, 2 km zum Golfplatz, Liegewiese & Parkplätze, Wohnzimmer mit Kunst & Kachelofen, SAT, komfortable große Wohnküche, 2 Schlafzimmer, nutzbarer Natur-Keller, Bettwäsche, Handtücher + Nebenkosten inklusive. Willkommen in Hottingen.

Elfriede Jegge  
Vor den Haldenstraße 4, CH-5074 Eiken  
T +41 62 8713824 (ab 18 Uhr)  
elfriede.jegge@bluewin.ch  
ferienhaus-hotzenwald.eu



Schwarzwaldhof zur Seidenweberei



Exklusives Ferienhaus für 10 Pers. Indoor-Pool, Sauna. 5 DZ, 3 Duschbäder, 2 sep. WC, gr. Duschräum am Pool. Bestens ausgestattete Küche, Kachelofen, Alpensicht, 2 gr. Terrassen (möbliert), Garten eingezäunt, Autostellplätze a.d. Grundstück. 4 TV, Bücher, Gesellschaftsspiele. Keine Party-/Event-Location! Seminarraum (auch f. Yoga), Malraum f. Hobbykünstler möglich.

Typ	Sterne	qm	max Pers.	Preis (€) für 2 Pers.	weitere Pers.
Haus	--	350	10	1 UN ab 4. UN 500 330	25

Mindestaufenthalt 3 UN. Weihnachten/Silvester min. 7 UN. Ostern/Pfingsten min. 4 UN. Je Hund 7 € pro Nacht. Kautions 600 €



**Dorothee Hauschild**  
Chriesiweg 23, CH-4334 Sisseln  
T +41 76 3771954 oder M +49 151 67847589  
dorothee.hauschild@hispeed.ch  
schwarzwaldhofzurseidenweberei.de

Ferienwohnung Schmid



Herzlich Willkommen in unserer neuen, modernen und komfortablen Ferienwohnung. Die Küche mit Kochinsel, Wohnzimmer mit Kamin, großes Schlafzimmer sowie ebenerdige Dusche wird Ihnen gefallen. Bettwäsche und Handtücher inklusive.

\*\*\*\*\*

Typ	Sterne	qm	max Pers.	Preis (€) für 2 Pers.
Haus	5	95	2	60



**Gisela Schmid**  
Im Bergfeld 8, 79736 Rickenbach-Altenschwand  
T 07765 8154  
fewo.schmid@online.de  
ferienwohnung-schmid.com

Ferienhaus Lindi



Genießen Sie Ihren Urlaub in unseren großräumigen, gemütlich eingerichteten Ferienwohnungen! Entspannen Sie bei warmem Wetter auf Balkon oder Terrasse und machen Sie es sich an kühlen Tagen vor dem offenen Kamin gemütlich. Unser Haus liegt am sonnigen Südhang in unmittelbarer Waldnähe.

Typ	Sterne	qm	max Pers.	Preis (€) für 2 Pers.	weitere Pers. (€)
2xB	--	62	2	42	--
1xB	--	72	4	46	12

ab 3 UN. Bettwäsche und Handtücher auf Anfrage.

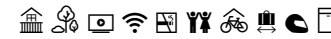


**Familie Hirtle**  
Tannenweg 1, 79737 Herrischried-Niedergebisbach  
T 07764 933393  
lindhirtle@web.de

Birklehof

Typ	Sterne	qm	max Pers.	Preis (€) für 2 Pers.	weitere Pers.
1xB	--	50	4	40	5

ab 3 UN. Nähe Reha-Klinik-Friedborn.



Schöne sonnige Fewo mit gr. Balkon u. tollem Blick auf Schweizer Voralpen u. Berge. Spiel-, Liegewiese m. Schaukel u. Grillmöglichkeit am Haus. Abstellplatz für Fahrräder vor der Wohnungstür im Haus. Schlafzimmer, DU/WC, Wohnz. (Sat TV), Küche, Galerie mit 2 Betten. Bettwäsche + Handtücher incl. Kinderermäßigung. Wir freuen uns auf Sie!

**Martina Albiez**  
Wieladingen 14 79736 Rickenb.-Wieladingen  
T 07765 918889  
info@wieladingen.de  
wieladingen.de

Haus Silvia

Typ	Sterne	qm	max Pers.	Preis (€) für 2 Pers.	weitere Pers. (€)
1xB	--	60	2	bis 3 UN ab 4 UN ab 7 UN 45 40 35	--



Unsere Studiowohnung (Sat/TV/HiFi) mit Panoramafenster und toller Dachterrasse mit Alpenblick wird Sie begeistern. Die kompl. einger. offene Küche, Badezimmer u. das große gemütl. Schlafzimmer garantieren einen angenehmen Aufenthalt. PKW-Abstellplatz, Bettwäsche, Handtücher vorhanden, keine Nebenkosten.

**Silvia Maier**  
Hühnerbühl 34, 79733 Görwihl  
T 07754 6159  
info@fewo-haus-silvia.de  
fewo-haus-silvia.de

Haus Schubert

Typ	Sterne	qm	max Pers.	Preis (€) für 2 Pers.	weitere Pers. (€)
1xB	--	62	2	40	--



Neue, komfortable Ferienwohnung, ruhige Lage, Alpensicht. 1 Doppelschlafzimmer, Wohnzimmer, Küche mit Essecke, Du/WC/TV, Terrasse. Bettwäsche, Handtücher inklusive; keine Nebenkosten.

**Ingrid Schubert**  
Hühnerbühl 33, 79733 Görwihl  
T 07754 856  
haus.schubert@web.de  
fewo-haus-schubert.de

Ferienwohnung Hajü

Typ	Sterne	qm	max Pers.	Preis (€) für 2 Pers.	weitere Pers. (€)
1xB	--	50	4	85	--

Mindestaufenthalt 3 Nächte



**Hansjürgen Kaiser**  
Schachenbühlstraße 25, 79737 Herrischried  
M 0176 31249535  
fewo.hajue@gmail.com  
fewo-hajue.de

Familie Kaiser heißt Sie herzlich Willkommen zum Urlaub in Herrischried - Großherrischwand. In unserer kürzlich fertiggestellten Ferienwohnung finden Sie Entspannung und genießen modernen Wohnkomfort in gemütlicher Atmosphäre. Die private Ferienwohnung ist für Familien bis 4 Personen ideal geeignet.

Ferienwohnung Schmidt

Typ	Sterne	qm	max Pers.	Preis (€) für 2 Pers.	weitere Pers. (€)
1xB	--	50	4	40	5

ab 7 UN.



Wir bieten Ihnen einen erholsamen Urlaub in ruhiger Lage unmittelbar am Waldrand. Der Aussichtsturm befindet sich ebenfalls in der Nähe. Starten Sie Ihre Wanderung direkt vor der Tür.

**Judith Schmidt**  
Engelschwand 72  
79733 Görwihl-Engelschwand  
T 07754 929174  
j.h.schmidt1983@gmail.com

Gästehaus Biehler-Hauber



Typ	Sterne	qm	max Pers.	Preis (€) für 2 Pers.	weitere Pers. (€)
1xB	--	65	3	55	8
1xB	--	46	2	49	--



**Karin Biehler-Hauber**  
Liftstraße 16, 79737 Herrischried  
T 07764 1541  
info@gaestehaus-hauber.de  
gaestehaus-hauber.de



## FERIENWOHNUNG

### Ferienwohnung Bürgin



Tannenweg 1, 79737 Herrischr.-Niedergebisbach

Typ	Sterne	qm	max Pers.	Preis (€) für 2 Pers.		weitere Pers. (€)
				S.A.	S.B.	
1x C	--	58	4	65	71	10

Saison A = 1.5.-31.10., Saison B = 1.11.-30.4.



**Ralf Bürgin**  
Hohlenbergstraße 9, 79295 Sulzburg  
M 0177 9791912  
ralf.buergin@gmx.de  
ralfs-alpenblick.de

### Haus Jurablick



Typ	Sterne	qm	max Pers.	Preis (€) für 2 Pers.		weitere Pers. (€)
				5-9 UN	ab 10 UN	
1x C	--	122	3	58	56	29

Pr. p.N. bei 3(4)UN 96(72)/2P. u. 48(36) f. 3.P., vom 15.09.-31.03. Zuschl. 5 €/p.P./N.



**H. Grau**  
Jurablick 20, 79736 Rickenbach-Egg  
T 07761 95135  
schwarzwald@hausjurablick.net  
hausjurablick.net

### Ferienwohnung König



Typ	Sterne	qm	max Pers.	Preis (€) für 2 Pers.	
				3-4 UN	ab 5 UN
1x A	--	42	2	59	52



**Claudia König**  
Strittmatt 178a, 79733 Görwihl-Strittmatt  
T 07754 9258749  
fewo@koenig-strittmatt.de  
fewo.koenig-strittmatt.de

### Haus Doris Eckert



Typ	Sterne	qm	max Pers.	Preis (€) für 2 Pers.	
				ab 4 UN	
1x B	--	50	2	50	



**Familie Siegfried Eckert**  
Auf dem Bühl 4, 79736 Rickenbach-Bergaligen  
T 07765 493  
info@haus-doris-eckert.de · sgeckert@web.de  
haus-doris-eckert.de

### Ferien am Stehlesee



Liftstraße 69, 79737 Herrischried

Typ	Sterne	qm	max Pers.	Preis (€) für 2 Pers.		weitere Pers. (€)
				Okt.-März	Apr.-Sept	
1x B	--	74	2	62	57	--



**Doris Hartwein**  
Vogelsbunden 5, 79771 Klettgau  
M 0151 68426540  
doris280164@gmx.de

### Ferienwohnung Matt



Liftstraße 64a, 79737 Herrischried

Typ	Sterne	qm	max Pers.	Preis (€) für 2 Pers.		weitere Pers. (€)
				für 2 Pers.		
1x B	--	72	3	58		12



**Ruth und Ewald Matt**  
Schachenbühlstraße 19, 79737 Herrischried  
Tel 07764 6722  
erumatt@aol.com

### Biker's Inn



Typ	Sterne	qm	max Pers.	Preis (€) für 2 Pers.		weitere Pers. (€)
				2-3 UN	ab 4 UN	
1x B	--	52	4	68	58	10

Mindestaufenthalt 2 Nächte



**Werner Fietier**  
Sägestraße 46 a, 79737 Herrischried  
T 07764 5299870  
werner.fietier@googlegmail.com  
bikers-inn-ferienwohnung

### Haus Heidi Hottinger



Typ	Sterne	qm	max Pers.	Preis (€) für 2 Pers.		weitere Pers. (€)
				für 2 Pers.		
1x B	--	50	2	40		10
1x C	--	60	4	40		10



**Heidi Hottinger**  
Willaringen 38a, 79736 Rickenbach-Willaringen  
T 07765 1229  
r.hottinger@t-online.de  
ferienwohnung-hottinger.de

### Ferienwohnung Irmgard



Typ	Sterne	qm	max Pers.	Preis (€) für 2 Pers.		weitere Pers. (€)
				für 2 Pers.		
1x C	--	90	4	40		9

Nur Belegung vom 1.4. - 10.10.



**Ute und Werner Metzger**  
Eggweg 3c, 79736 Rickenbach-Hütten  
T 07765 1324  
werner-ute.metzger@t-online.de

### Ferienwohnung Alpenblick



Typ	Sterne	qm	max Pers.	Preis (€) für 2 Pers.		weitere Pers. (€)
				Saison A	Saison B	
1x B	--	170	6	69	79	10

Saison A = 15.1.-15.3. und 15.9.-15.12.  
Saison B = restliche Zeiten



**Claudia Meyer**  
Alpenblickstr.16, 79737 Herrischr.-Niedergebisbach  
T 07764 929616  
meyerclaudi@t-online.de  
alpenblick-schwarzwald.com

### Ferienwohnung Quednow „Im Algi“



Typ	Sterne	qm	max Pers.	Preis (€) für 2 Pers.		weitere Pers. (€)
				für 2 Pers.		
1x C	--	90	6	84		15
als B	--	75	4	72		15

Garage gegen Aufpreis.



**Christine Quednow**  
Strittmatt 184, 79733 Görwihl-Strittmatt  
T 07754 7395  
fewo@quednow.de  
quednow.de/fewo

### Auszeit am See/im Schnee



Typ	Sterne	qm	max Pers.	Preis (€) für 2 Pers.		weitere Pers. (€)
				Saison A	Saison B	
1x C	--	64	5	69	79	7

Hund 7 € pro Nacht, Mindestaufenthalt 3 ÜB, Saison A = restliche Zeiten, Saison B = 15.12.-15.02. u. Juli-Sept.



**Thomas Straumann**  
Am Skillift 1, 79737 Herrischried  
T 0041 764913810 (whatsapp-call)  
amskillift@gmx.net

## FERIENWOHNUNG

### Haus Mutter



Typ	Sterne	qm	max Pers.	Preis (€) für 2 Pers.		weitere Pers. (€)
				für 2 Pers.		
1x C	--	120	6	80		20

Mindestaufenthalt 3 UN.



**Heike Mutter**  
Strittmatt 24a, 79733 Görwihl-Strittmatt  
M 0174 912356  
info@mutter-haus.de  
mutter-haus.de

### Haus Hetzlenmühle



Typ	Sterne	qm	max Pers.	Preis (€) für 2 Pers.		weitere Pers. (€)
				für 2 Pers.		
1x C	--	65	4	50		12
2x C	--	65/80	4	60		15

Mindestaufenthalt 6 UN.



**Familie Schmalzried**  
Segeten 126, 79733 Görwihl-Segeten  
T 07764 1249 oder M 0151 23766903  
kschmalzried@t-online.de  
hetzlenmuehle.de

### Haus Hofmann



Typ	Sterne	qm	max Pers.	Preis (€) für 2 Pers.		weitere Pers. (€)
				NS	HS	
1x C	--	95	6	65	80	8

Hund 5 € extra, Saisonzeiten: HS Juli, Aug. und Weihnachtsferien. Rest = Nebensaison



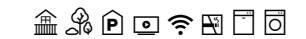
**Jan Tits**  
Hauptstraße 2, 79737 Herrischried  
T 07764 6630  
haus-hofmann@web.de  
haus-hofmann.de

### Schöne Aussicht



Typ	Sterne	qm	max Pers.	Preis (€) für 2 Pers.	
				für 2 Pers.	
1x B	--	54	2	69	

Mindestaufenthalt 3 UN.



**Frieder Popelka**  
Sonnenweg 7, 79737 Herrischried  
Tel 07764 9328977  
dorotheastach@freenet.de

### Haus Schöneck



Typ	Sterne	qm	max Pers.	Preis (€) für 2 Pers.		weitere Pers. (€)
				bis 2 UN	ab 3 UN	
1x C	--	103	5	105	90	85
						75

Weitere Person 5 €.



**Klaus Schöneck**  
Oberwihl 117, 79733 Görwihl-Oberwihl  
Tel 07754 271  
Klaus.Schoeneck@web.de

### Birkensicht



Typ	qm	max Pers.	Preis (€) für 2 Pers.		weitere Pers. (€)
			2-3* UN	ab 4 UN	
2x A	30	2	67	57	--

Appartements mit Küche und Bad

\*nur in Nebensaison



**Familie Yankson-Bellon**  
Im Bündtenfeld 3, 79737 Herrischried-Rütte  
T 07764 578 oder M 0172 8609072  
info@ferienwohnung-birkensicht.de  
ferienwohnung-birkensicht.de



**Bio-Hof Gerspach**



Herzlich willkommen auf unserem kinderfreundlichen Bio-Hof in ruhiger Lage. Bei Übernachten im Holzfass bieten wir für unsere Gäste auf Wunsch ein Bauernvesper und Frühstück an.

Typ	qm	max Pers.	Preis (€) für 2 Pers.				weitere Pers. (€)
			1 ÜN	ab 2 ÜN	ab 3 ÜN	ab 7 ÜN	
Typ A	40	2	--	--	--	40	--
Typ B	80	4	--	--	--	50	10
Typ C	65	4	--	--	--	50	10
Typ D	110	7	--	--	--	50	10
Typ D*	140	7	--	--	--	140	10
Typ D*	180	10	--	--	--	200	10
4xHF**	--	4	80	70	60	60	15

\*für 2-4 Pers. gleicher Preis  
\*\*HF=Holzfass



**Rita und Andreas Gerspach**  
Schweikhof 23, 79736 Rickenbach-Schweikhof  
T 07765 8481 - M 0171 8098058  
gerspach-schweikhof@outlook.de  
gerspach-schweikhof.de

**Haus Eckert**

Typ	Sterne	qm	max Pers.	Preis (€) für 2 Pers.		weitere Pers. (€)
				2-4 ÜN	ab 5 ÜN	
IXC	--	68	5	58	48	10*
IXC	--	56	4	53	43	10*

Ausgezeichnet als Partner von Bioland. \*Kinder bis 12 Jahre 5 €



**Urlaub auf dem Bauernhof!**  
2 schöne Ferienwohnungen mit Südbalkon in sehr ruhiger Tallage. Waldnähe mit kleinem Bachlauf, Grill- und Spielplatz. Küche komplett eingerichtet. Inklusive Bettwäsche, Handtücher, keine Nebenkosten. Separater Eingang. Hausprospekt.

**Gabriele Eckert**  
Hartschwand 8  
79733 Görwihl-Hartschwand  
Tel 07754 7721  
ferienwohnung-eckert@gmx.de

**Jugendzeltplatz „Gugel“**

max Personen	Personen	Preise pro Tag/Person (€)
60	11 bis 60	1,70
	ganzer Platz	85*
	1 bis 10	17*

\*Pauschalpreis zzgl. der anfallenden Kurtaxe. Bearbeitungspauschale pro Buchung 25 €.



**Gemeinde Herrischried**  
Hauptstraße 28, 79737 Herrischried  
T 07764 920041  
touristinfo@herrischried.de  
herrischried.de/jugendzeltplatz

Natur pur auf dem schön gelegenen Zeltplatz. Für Jugendgruppen und Pfadfinder sehr gut geeignet, terrassenförmig angelegt und mitten im Wald unterhalb des bekannten „Gugelturm“. Sanitäre Anlage und Schutzhütte vorhanden. Außerdem Kurzzeitcamping auf dem Campingplatz „Lochmatt“ möglich.

**Mattenhof**

Typ	Sterne	qm	max Pers.	Preis (€) für 2 Pers.	weitere Pers. (€)
IXC	--	90	4	60	--

Mindestaufenthalt 4 Nächte



Wir bieten Landurlaub mit Bauernhofflair. Ankommen und durchatmen, unser Haus ist umgeben von herrlicher Natur. Bei uns kann man die Seele baumeln lassen, sportlich aktiv sein oder erlebnisreiche Tagesausflüge machen. Kinder können uns beim Füttern begleiten, Tiere streicheln oder im Garten abseits vom Verkehr spielen.

**Familie Dieter Jehle**  
Mattenhofweg 12  
79737 Herrischried-Wehrhalden  
T 07764 6447  
mattenhof-herrischried@t-online.de

**Wohnmobilstellplatz Herrischried**

Stellplätze	Preise pro Tag/Stellplatz (€)
8	15*

\*Frischwasser und Entsorgung inklusive. Zuzüglich Nebenkosten: Strom je kWh 0,60 € und die anfallende Kurtaxe. Bezahlung der Gebühren mit EC Karte und Kreditkarte am Kassensautomat. Die KONUS-Gästekarte erhalten Sie bei der Hotzenwald Tourist-Info.



**Gemeinde Herrischried**  
Hauptstraße 28, 79737 Herrischried  
T 07764 920041  
touristinfo@herrischried.de  
herrischried.de/wohnmobilstellplatz

Der Stellplatz ist modern eingerichtet und liegt in einer attraktiven Lage im Freizeitzentrum in der Nähe des Stehleesees.

Wir freuen uns auf Ihren Besuch!

**Jugendgästehaus Hotzenwald**



Haus für Selbstversorger und Vollverpflegung. Max. Personen 46. Unterbringung in 2- bis 7-Bett-Zimmern



**Hans-Jörg Schelb**  
Am Skillift 5, 79737 Herrischried  
T 07764 6619  
info@jugendgaestehaus.de  
jugendgaestehaus.de

**Gasthaus Löwen**



Unser Familienbetrieb empfiehlt sich für kleinere und größere Gesellschaften und Feiern. Unsere gutbürgerliche Küche ist weit über die Grenzen des Hotzenwaldes hinaus bekannt und anerkannt. Das Haus ist kinderfreundlich und behindertengerecht eingerichtet. Auf Ihren Besuch freut sich Familie Chieppa.

**Montag und Dienstag Ruhetag!**

Küche: Mi-Sa 11.00-14.00 Uhr und 17.00-21.00 Uhr  
So durchgehend 11.00-20.00 Uhr



**Familie Vincenzo Chieppa**  
Tiefenstein 1, 79733 Görwihl-Tiefenstein  
T 07754 380  
gasthauszumloewen@t-online.de  
gasthauszumloewen.de

**Herrischrieder Hof**



Holzofenpizza. Kreative italienische Küche. Buon appetito!  
Öffnungszeiten:  
Fr, Sa, Mo 17-22 Uhr und So 12-21 Uhr



**Natalie Filippone**  
Kirchweg 1, 79737 Herrischried  
T 07764 9331712  
ristorante.herrischriederhof@yahoo.com

**Hotzenwald Stüble**



Gut bürgerliche, deutsche Küche. Am Wochenende Frühstück, tägl. Kuchenauswahl. **Ruhetag Mittwoch**. Öffnungszeiten: Winter: Mo, Di 16-22 Uhr; Do, Fr 11-22 Uhr Sa, So 9-22 Uhr. Sommer: siehe Homepage.



**Wolfram Schindler**  
Bergstraße 1, 79736 Rickenbach  
Tel 07765 9175369, info@hotzenwald-stueble.de  
hotzenwald-stueble.de

**Gasthaus Jägerstüble**



Kleines Gasthaus in idyllischer Lage, herrliche Sonnenterrasse. Hausgemachte deutsche, durchgehend warme, Heimatküche. **Ruhetage: Montag und Dienstag**.



**Anita Trefzer**  
Hornberg 27, 79737 Herrischried-Hornberg  
M 0171 5374970  
hornberg@schwarzwald.info

**Eichrüttehof**

	Preis (€) pro Tag/Pers. (inkl. Fr.)	HP (€)	VP (€)
Matratzenlager	30	--	--



**Die Vesperstube mit Pfiff!**  
Fleisch- und Wurstwaren aus eigener Landwirtschaft. Urige Übernachtung im Matratzenlager, Aufenthaltsraum. Zünftiges Bauernfrühstück. **Ruhetage: Montag-Mittwoch**

**Familie Thomas Gerspacher**  
Hartschwand 1, 79733 Görwihl-Hartschwand  
T 07754 1262  
mail@eichruettehof.de  
eichruettehof.de



**DTV-Klassifizierung von Ferienwohnungen**

Unsere Beherbergungsbetriebe wurden nach den Klassifizierungskriterien des Deutschen Tourismusverbandes e.V. (DTV) klassifiziert. Die Teilnahme an der Klassifizierung ist freiwillig. Eine Nichtteilnahme bedeutet keine Aussage über die Qualität der nicht-klassifizierten Beherbergungsbetriebe. Die Gesamtausstattung der bewerteten Quartiere lässt sich folgendermaßen beschreiben:

- ★ Einfache und zweckmäßige Gesamtausstattung des Objektes mit einfachem Komfort. Die erforderliche Grundausstattung ist vorhanden. Altersbedingte Abnutzungen sind möglich.
- ★★ Zweckmäßige und gute Gesamtausstattung mit mittlerem Komfort. Die Ausstattung ist in gutem Erhaltungszustand und in solider Qualität.
- ★★★ Wohnliche Gesamtausstattung mit gutem Komfort. Die Ausstattung ist von besserer Qualität, bei optisch ansprechendem Gesamteindruck.
- ★★★★ Höherwertige Gesamtausstattung mit gehobenem Komfort. Ansprechende Qualität mit aufeinander abgestimmten Gesamteindruck.
- ★★★★★ Erstklassige Gesamtausstattung mit exklusivem Komfort. Großzügiges Angebot in herausragender Qualität mit sehr gepflegtem, außergewöhnlichem Gesamteindruck.

**Ferienwohnungstypen**

- Typ A** kombinierter Wohn-/Schlafraum (1 Zimmer)
  - Typ B** Wohn-/Schlafraum und separater Schlafraum (2 Zimmer)
  - Typ C** Wohn-/Schlafraum und 2 separate Schlafräume (3 Zimmer)
  - Typ D** Wohn-/Schlafraum und 3 separate Schlafräume (4 Zimmer)
- Küche oder Kochnische bzw. Kochstelle sowie Bad oder Dusche und WC sind grundsätzlich vorhanden.

**Piktogramme**

- Balkon / Terrasse
- Garten / Liegewiese
- Carport / Garage
- TV
- WLAN
- Nichtraucher
- Kinderfreundlich\*
- Barrierefrei
- Haustiere auf Anfrage
- Abschließbarer Fahrradraum
- Sauna
- Motorradfreundlich\*
- Kurzurlauber willkommen\*\*
- Transfer von/zu Bahnhof
- Spülmaschine
- Waschmaschine
- Frühstücksservice
- Brötchenservice
- E-Ladestation am Haus

\*Kriterien hierfür auf unserer Website.  
\*\*1-3 Nächte ohne Zuschläge

**Abkürzungen in den Preistabellen**

<b>EZ</b> Einzelzimmer	<b>ÜN</b> Übernachtung
<b>DZ</b> Doppelzimmer	<b>HS</b> Hauptsaison
<b>MZ</b> Mehrbettzimmer	<b>NS</b> Nebensaison
<b>Ap./App.</b> Appartement	<b>S</b> Saison
<b>HP</b> Halbpension	<b>Fr</b> Frühstück
<b>VP</b> Vollpension	<b>Du</b> Dusche



**Dorfurlaub im Schwarzwald – das besondere Erlebnis**

Hühner gackern auf dem Hof, Glocken läuten den Abend ein, in der Wirtschaft trifft man auf Einheimische – ein Urlaubstraum auf dem Land. Im Schwarzwald gibt es noch solche Dörfer. In Herrischried und Rickenbach ist dieses besondere Erlebnis möglich. Neben den Vermietern kann man das Dorfleben kennenlernen, regionale Produkte kosten und mit Erzeugern ins Gespräch kommen. Die Partner des Schwarzwald Dorfurlaubs sind extra in den Gastgeberanzeigen gekennzeichnet.

Noch viel mehr  
Hotzenwald gewünscht?

Wanderflyer und  
weitere Infos  
zum Download

**Kurtaxe**

Die Sätze der Kurtaxe gelten pro Person und Übernachtung, zuzüglich zum Zimmerpreis.

**Görwihl** kurtaxefrei

**Herrischried** Kurtaxe für Kinder vom vollendeten 6. bis zum vollendeten 16. Lebensjahr Luftkurort/Erholungsort 1,00 €. Für Personen ab dem vollendeten 16. Lebensjahr Luftkurort/Erholungsort 2,00 €.

**Rickenbach** Kurtaxe für Kinder vom vollendeten 6. bis zum vollendeten 16. Lebensjahr Luftkurort 0,40 €. Für Personen ab dem vollendeten 16. Lebensjahr Luftkurort 1,40 €.

**Preise**

Die angegebenen Preise gelten zum Zeitpunkt des Drucks. Ohne Gewähr.

**Haftungsausschluss**

Alle im Buchungskatalog aufgeführten Angaben beruhen auf den von den Betrieben gelieferten Unterlagen. Für Vollständigkeit, Richtigkeit, Satzfehler etc. wird keine Gewähr übernommen. Die Tourist-Infos treten nur als Vermittler auf. Der Beherbergungsvertrag kommt nur zwischen Gast und Vermieter zustande.

**Reiserücktrittsversicherung**

Sie ist international schon längst üblich, gehört national aber leider immer noch zur Ausnahme. Sie kostet wenig, nützt viel und erspart unnötigen Ärger. Denken Sie daran, sich abzusichern, und schließen Sie eine auf Ihre Reise zugeschnittene Reiserücktrittsversicherung ab.

**Schwarzwald im Smartphone**

Lade Dir unsere immer-sprudelnde Informationsquelle für Deinen Urlaub im Schwarzwald direkt aufs Smartphone! Mit der App "Frag Schwarzwald/Marie" hast Du die gesamte Ferienregion in der Tasche – von A wie Ausflugsziel bis Z wie Zugverbindung. Weitere Infos und Download:



**Über 130 Erlebnisse kostenfrei**

Erlebe 130 Attraktionen in der DreiWelten Region kostenfrei mit der DreiWelten Card und der DreiWelten BürgerCard

- » Freilichtmuseum Klausenhof » Hallenbad Herrischried » Therme Bad Zurzach
- » Gloria Theater und viele weitere Highlights in der Region wie z.B. » Schifffahrten am Rheinfall » Sauschwänzlebahn
- » Triberger Wasserfälle » Rothaus GenussWelt u.v.m

[www.dreiwelten.com](http://www.dreiwelten.com)  
info@dreiwelten.com | 0 77 26 / 9 78 90 70

**Impressum**

Herausgeberin Hotzenwald Tourismus GmbH, Hauptstraße 28, 79737 Herrischried  
T 07764 920040, info@hotzenwald-schwarzwald.de, hotzenwald-schwarzwald.de

Gestaltung dedesigned elisabeth deger, Bruchsal

Druck Divyanand Verlags-GmbH, Herrischried

**Bildnachweis** Dirk Döbele Titel, S.10 unten links & rechts, S.11 oben & Mitte, S.13 oben, S.14 unten, S.16 oben, Mitte & unten; Klaus Hansen, S. 6, S.12; Istock Photos S.11 unten; Chris Keller S.13 Mitte; Marcel Köpfer S.10/11 oben links; Messenholl Quint S. 13 unten; Oertel Fotografie & Promotion S. 14 oben, S. 15



# Urlaub? Yes!



Entdecke jetzt  
Dein neues Urlaubsziel!

📍 Bad Säckingen  
Sandra und Jan entspannen  
nach ihrem Spaziergang  
durch die Bad Säckinger  
Altstadt am Rhein.



FerienWelt  
Südschwarzwald

... von den Höhen  
bis zum Rhein ...

#ferienweltsuedschwarzwald  
ferienwelt-suedschwarzwald.de







FerienWelt  
**Südschwarzwald**

von den Höhen bis zum Rhein



Naturpark  
**Südschwarzwald**



## Ihre Hotzenwald Tourist-Infos

Hotzenwald Tourist-Info Görwihl  
Hauptstraße 54, 79733 Görwihl, T 07754 70810  
touristinfo@goerwihl.de

Hotzenwald Tourist-Info Herrischried  
Hauptstraße 28, 79737 Herrischried, T 07764 920040  
touristinfo@herrischried.de

Hotzenwald Tourist-Info Rickenbach  
Hauptstraße 7, 79736 Rickenbach, T 07765 920017  
tourist.info@rickenbach.de

[hotzenwald-schwarzwald.de](http://hotzenwald-schwarzwald.de)